



НАЦИОНАЛЬНЫЙ ИССЛЕДОВАТЕЛЬСКИЙ
УНИВЕРСИТЕТ

СЕТЕВАЯ ФОРМА РЕАЛИЗАЦИИ ОБРАЗОВАТЕЛЬНЫХ ПРОГРАММ: ОРГАНИЗАЦИОННО-ПРАВОВЫЕ АСПЕКТЫ

Семён Янкевич, канд. юрид. наук, директор
Центра правовых прикладных разработок
Института образования ВШЭ

Понятие сетевого взаимодействия



НАЦИОНАЛЬНЫЙ ИССЛЕДОВАТЕЛЬСКИЙ
УНИВЕРСИТЕТ

система горизонтальных и вертикальных связей,
обеспечивающая доступность качественного
образования для всех категорий граждан,
вариативность образования, открытость
образовательных организаций, повышение
профессиональной компетентности педагогов и
использование современных технологий

Статья 15 Федерального закона «Об образовании в Российской Федерации»



Реализация образовательных программ
с использованием сетевой формы
может осуществляться:

- 1) с использованием ресурсов нескольких организаций, осуществляющих образовательную деятельность, в том числе иностранных;
- 2) с использованием ресурсов иных организаций

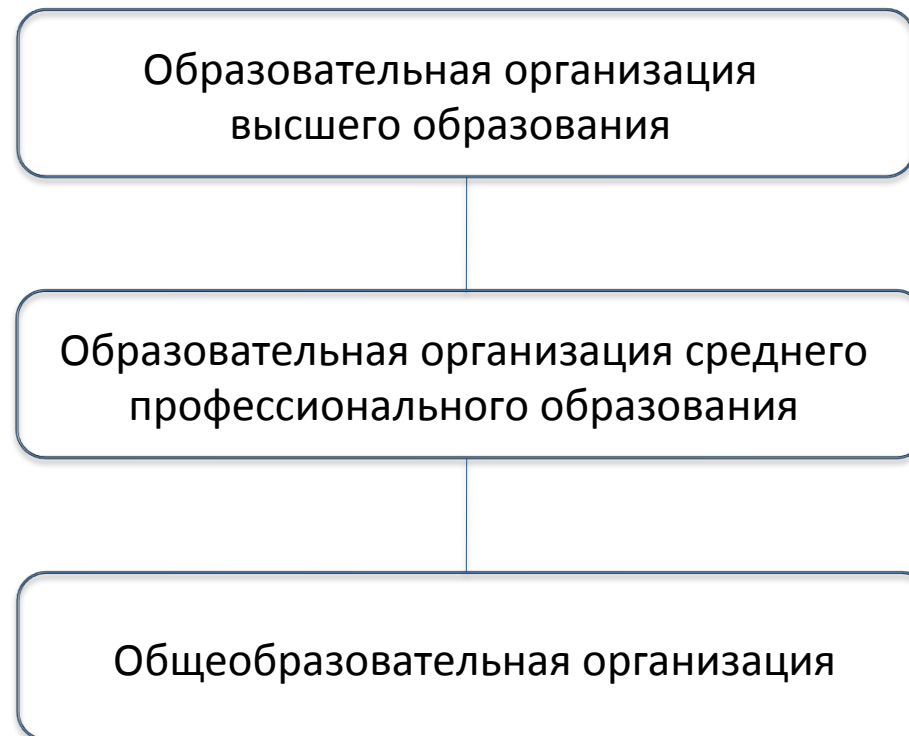
Модели сетевого взаимодействия



НАЦИОНАЛЬНЫЙ ИССЛЕДОВАТЕЛЬСКИЙ
УНИВЕРСИТЕТ

Модель социального партнерства

предполагает вертикальные связи между участниками сетевого взаимодействия



Модели сетевого взаимодействия



НАЦИОНАЛЬНЫЙ ИССЛЕДОВАТЕЛЬСКИЙ
УНИВЕРСИТЕТ

Модель горизонтальной сети

предполагает взаимодействие нескольких образовательных организаций
(как правило, одного уровня)

Участники – равноправные субъекты сетевого взаимодействия

Образовательная
организация 1

Образовательная
организация 2

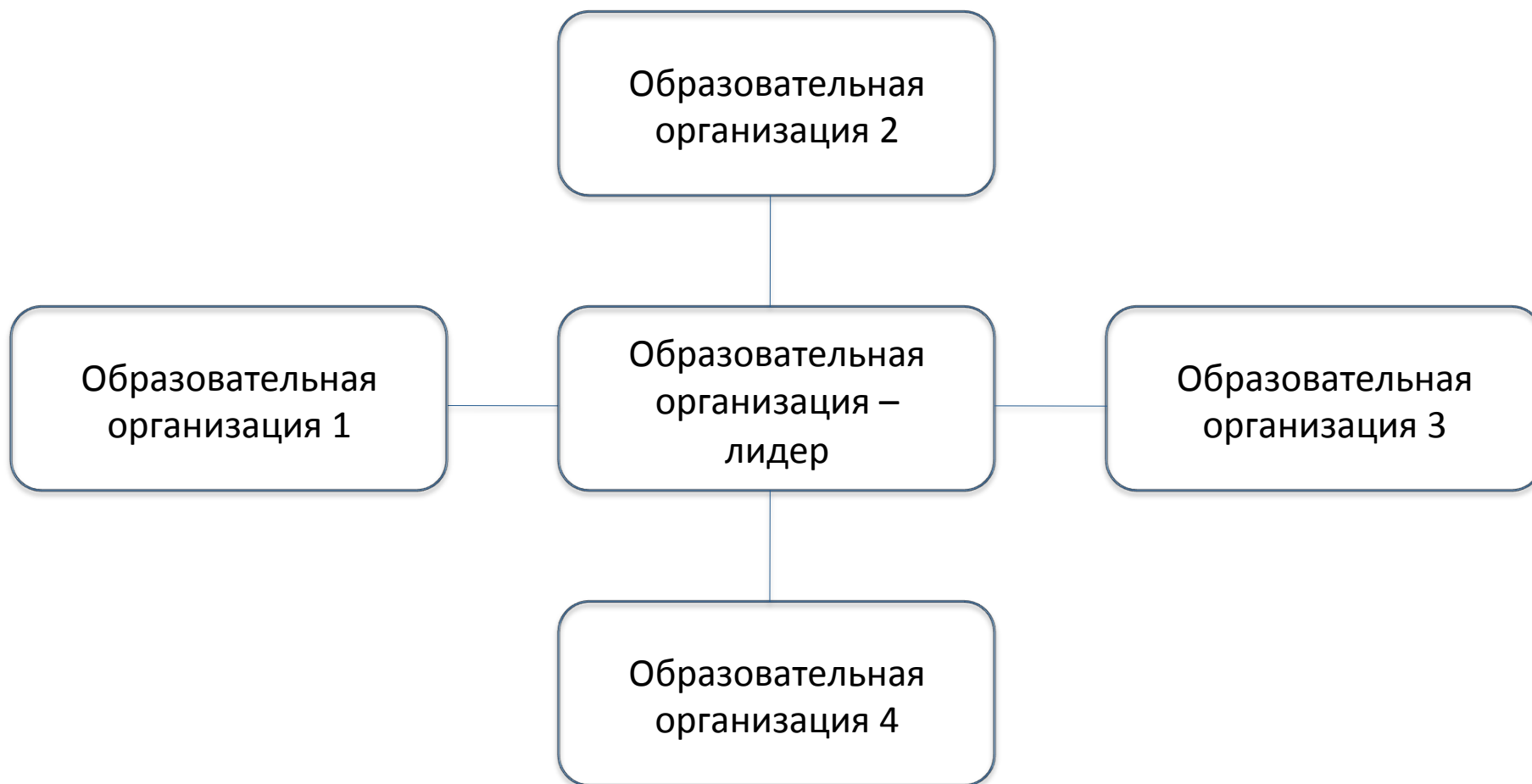
Образовательная
организация 3

Модели сетевого взаимодействия



НАЦИОНАЛЬНЫЙ ИССЛЕДОВАТЕЛЬСКИЙ
УНИВЕРСИТЕТ

«Кустовая» сеть, предполагающая наличие образовательной организации – лидера



Модели сетевого взаимодействия



НАЦИОНАЛЬНЫЙ ИССЛЕДОВАТЕЛЬСКИЙ
УНИВЕРСИТЕТ

Смешанный вариант взаимодействия, участники которого разные по целям и содержанию деятельности, организационно-правовой форме и т.д.



Правовое оформление сетевого взаимодействия



Обязательные условия договора о сетевой форме реализации образовательных программ

- 1) вид, уровень и (или) направленность образовательной программы (часть образовательной программы определенных уровня, вида и направленности), реализуемой с использованием сетевой формы
- 2) статус обучающихся, правила приема на обучение по образовательной программе, реализуемой с использованием сетевой формы, порядок организации академической мобильности обучающихся (для обучающихся по основным профессиональным образовательным программам), осваивающих образовательную программу, реализуемую с использованием сетевой формы

Правовое оформление сетевого взаимодействия



НАЦИОНАЛЬНЫЙ ИССЛЕДОВАТЕЛЬСКИЙ
УНИВЕРСИТЕТ

Обязательные условия договора о сетевой форме реализации образовательных программ

3) условия и порядок осуществления образовательной деятельности по образовательной программе, реализуемой посредством сетевой формы, в том числе распределение обязанностей между организациями, реализующими образовательные программы в сетевой форме, порядок реализации образовательной программы, характер и объем ресурсов, используемых каждой организацией, реализующей образовательные программы посредством сетевой формы

4) выдаваемые документ или документы об образовании и (или) о квалификации, документ или документы об обучении, а также организации, осуществляющие образовательную деятельность, которыми выдаются указанные документы;

5) срок действия договора, порядок его изменения и прекращения.

Модельный договор о сетевой форме реализации образовательных программ



НАЦИОНАЛЬНЫЙ ИССЛЕДОВАТЕЛЬСКИЙ
УНИВЕРСИТЕТ

ДОГОВОР о сетевой реализации образовательных программ

Г. _____ «__» _____ Г.

_____, лицензия на осуществление
(наименование организации)
образовательной деятельности от «__» _____ г., № _____,
выдана _____, именуем__ в дальнейшем «Сторона 1», в лице

_____,
(должность, Ф.И.О. уполномоченного представителя)
действующего на основании _____,
(документ, подтверждающий полномочия)

с одной стороны, и _____, лицензия на
(наименование организации)
осуществление образовательной деятельности от «__» _____ г.,
№ _____, выдана _____, именуем__ в дальнейшем
«Сторона 2», в лице _____,

_____,
(должность, Ф.И.О. уполномоченного представителя)
действующего на основании _____,
(документ, подтверждающий полномочия)

с другой стороны, именуемые в дальнейшем «Стороны», заключили настоящий
Договор о нижеследующем:

1. Предмет договора

1.1. Предметом договора является взаимодействие Сторон в области
подготовки обучающихся _____
в рамках сетевой формы реализации образовательных программ.

1.2. В рамках сетевой формы реализуются следующие
образовательные программы: _____.
(вид, уровень и (или) направленность образовательной программы)

Лицензирование образовательной деятельности в сетевой форме взаимодействия



Правовая основа лицензирования

- 1) Статья 91 Федерального закона от 29 декабря 2012 г. № 273-ФЗ «Об образовании в Российской Федерации»
- 2) Положение о лицензировании образовательной деятельности, утвержденное Постановлением Правительства Российской Федерации от 28 октября 2013 г. № 966

Лицензирование образовательной деятельности в сетевой форме взаимодействия



НАЦИОНАЛЬНЫЙ ИССЛЕДОВАТЕЛЬСКИЙ
УНИВЕРСИТЕТ

Организации реализуют совместно разработанную образовательную программу

Организация предоставляет своих педагогических работников в целях реализации образовательной программы другой образовательной организации

образовательная организация реализует образовательную программу (часть образовательной программы) в помещениях другой организации

Участники сетевого взаимодействия **обязаны** иметь лицензию на осуществление образовательной деятельности по реализации образовательных программ определенного уровня

Образовательная организация обязана «лицензировать» новое место осуществления деятельности, организация, предоставляющая помещение, – нет

Финансовое обеспечение реализации сетевого взаимодействия



НАЦИОНАЛЬНЫЙ ИССЛЕДОВАТЕЛЬСКИЙ
УНИВЕРСИТЕТ

- 1) финансирование государственных (муниципальных) организаций дополнительного образования и общеобразовательных организаций на основе государственного (муниципального) задания на принципах нормативного подушевого финансирования
- 2) персонифицированное финансирование (на основе сертификата) организаций всех форм собственности и индивидуальных предпринимателей, выбранных потребителем *(проект федерального закона «О государственном (муниципальном) заказе на оказание государственных (муниципальных) услуг в социальной сфере и внесении изменений в отдельные законодательные акты Российской Федерации»)*
- 3) софинансирование (частично платные услуги) со стороны потребителей, обучающихся по дополнительным образовательным программам
- 4) субсидии социально ориентированным некоммерческим организациям, реализующим проекты в области дополнительного образования

Механизм зачета результатов по образовательным программам



НАЦИОНАЛЬНЫЙ ИССЛЕДОВАТЕЛЬСКИЙ
УНИВЕРСИТЕТ

- 1) Зачет освоенных образовательных программ на основе нормативных правовых актов учредителя образовательной организации, локальных нормативных правовых актов образовательных организаций
- 2) Зачет освоенных образовательных программ на основе процедуры экстерната (ст. 34 Федерального закона от 29 декабря 2012 г. № 273-ФЗ «Об образовании в Российской Федерации»)
- 3) Зачет освоенных образовательных программ при наличии свидетельства у сторонней образовательной организации государственной аккредитации на образовательные программы, реализуемые в сетевой форме



НАЦИОНАЛЬНЫЙ ИССЛЕДОВАТЕЛЬСКИЙ
УНИВЕРСИТЕТ

Спасибо за внимание!